



ИВАНОВЕЦ

КАТАЛОГ ПРОДУКЦИИ



КРАН КС-45717К-1 НА ШАССИ КАМАЗ-65115

- Автомобильный кран КС-45717К-1, грузоподъемностью 25 т, для работы с обычными грузами и грузоподъемностью 20 т для работы с ядовитыми и взрывчатыми веществами, смонтирован на шасси КАМАЗ-65115.
- Привод механизмов крана – гидравлический от насоса, приводимого в действие двигателем шасси. Гидропривод обеспечивает легкость и простоту управления краном, плавность работы механизмов, широкий диапазон рабочих скоростей, совмещение крановых операций. Допускается работа на выдвинутых и втянутых выносных опорах.
- Стрела – телескопическая трехсекционная. Выдвижение секций – гидроцилиндром и полисластами. Для увеличения подстрелового пространства по особому заказу поставляется легкий решетчатый удлинитель стрелы (гусек).
- Микропроцессорный ограничитель грузоподъемности с цифровой индикацией информации позволяет следить за степенью загрузки крана, длиной и вылетом стрелы, высотой подъема оголовка стрелы; показывает фактическую величину груза на крюке и максимальную грузоподъемность на данном вылете, а также автоматически по заданным координатам ограничивает зону действия крана при работе в стесненных условиях.
- Вмонтированный в ограничитель грузоподъемности регистратор параметров (телеметрическая память) фиксирует параметры, а также степень нагрузки крана в течение всего срока службы крана



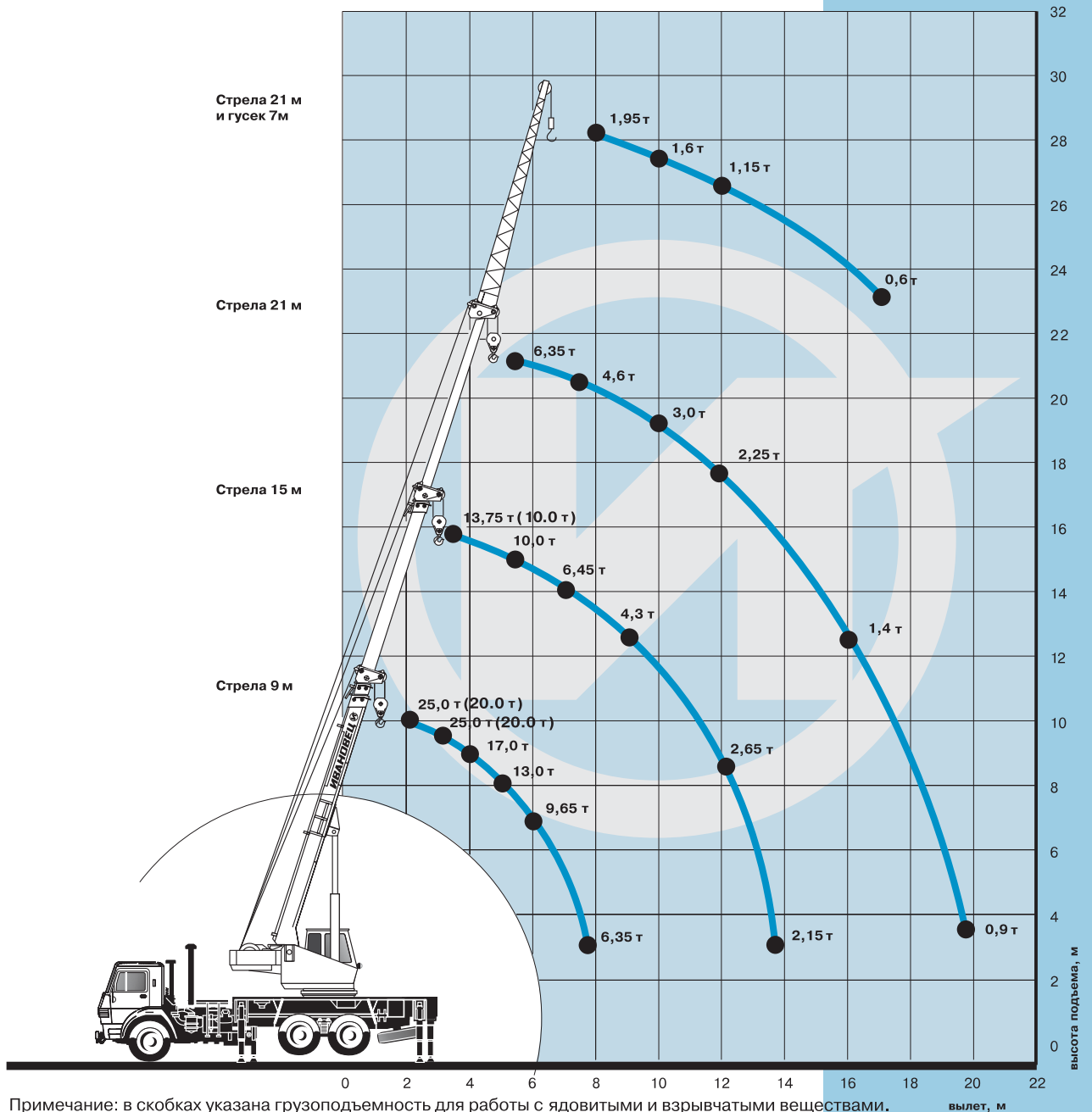
ТЕХНИЧЕСКИЕ ХАРАКТЕРИСТИКИ

КС-45717К-1

| | |
|--|-----------------------|
| Базовое шасси | КАМАЗ-65115 |
| Колесная формула | 6 x 4 |
| Двигатель | КамАЗ 740.62 (Евро-3) |
| Мощность двигателя, кВт (л.с.) | 206 (280) |
| Грузоподъемность, т: | 25 (20) |
| Грузовой момент, тм | 75 |
| Вылет, м | 2-19,7 |
| Наибольшая высота подъема, м с телеск.стрелой | 21,3 |
| с гуськом | 28,2 |
| Длина стрелы, м | 9-21 |
| Длина гуська, м | 7 |
| Опорный контур, м: на выдвинутых выносных опорах | 5,6x4,95 |
| на втянутых выносных опорах | 2,25x4,95 |
| Скорость подъема (опускания) груза, м/мин | 6,1 |

| | |
|--|-------|
| Максимальная скорость подъема (опускания) пустого крюка и грузов до 4,5 т, м/мин | 12,2 |
| Скорость посадки, м/мин | 0,2 |
| Частота вращения, мин ⁻¹ | 1,7 |
| Скорость передвижения, км/ч | 60 |
| Габаритные размеры в транспортном положении, мм: | |
| длина | 11000 |
| ширина | 2500 |
| высота | 3600 |
| Полная масса с основной стрелой, т | 20,9 |
| Распределение нагрузки на дорогу, т.с | |
| через шины передних колес | 5,17 |
| через шины колес тележки | 15,76 |

ГРУЗО-ВЫСОТНЫЕ ХАРАКТЕРИСТИКИ



Примечание: в скобках указана грузоподъемность для работы с ядовитыми и взрывчатыми веществами.

вылет, м



ИВАНОВЕЦ

ОАО «Автокран»
153035, г. Иваново, ул. Некрасова, 61
(4932) 428-989

ЗАО «Газпром-кран»
403877, Волгоградская область, г. Камышин, ул. Некрасова, д.1
(84457) 2-33-97

ОФИЦИАЛЬНЫЕ ТОРГОВЫЕ ПРЕДСТАВИТЕЛЬСТВА

**И ИВАНОВСКАЯ
М А Р К А**

Москва
Санкт-Петербург
Волгоград
Воронеж
Екатеринбург
Иваново
Ижевск
Иркутск
Казань
Краснодар
Красноярск
Нижний Новгород
Новосибирск
Пермь
Ростов-на-Дону
Самара
Сургут
Томск
Тюмень
Уфа
Хабаровск
Челябинск
Киев, Украина
Алматы, Казахстан

**ЕДИНЫЙ ТЕЛЕФОН ПО ПРОДАЖАМ
КРАНОВОЙ ТЕХНИКИ «ИВАНОВЕЦ»
(495) 741 – 01 – 58**

www.ivmarka.ru www.avtokran.ru